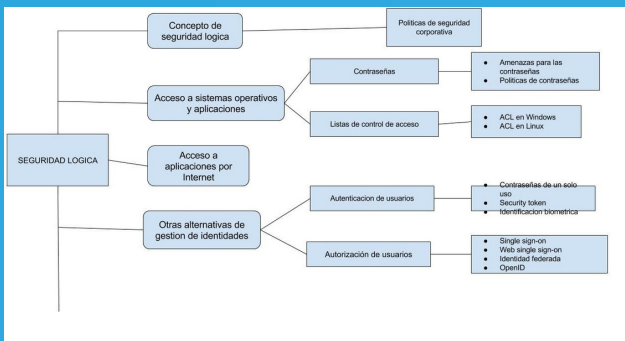
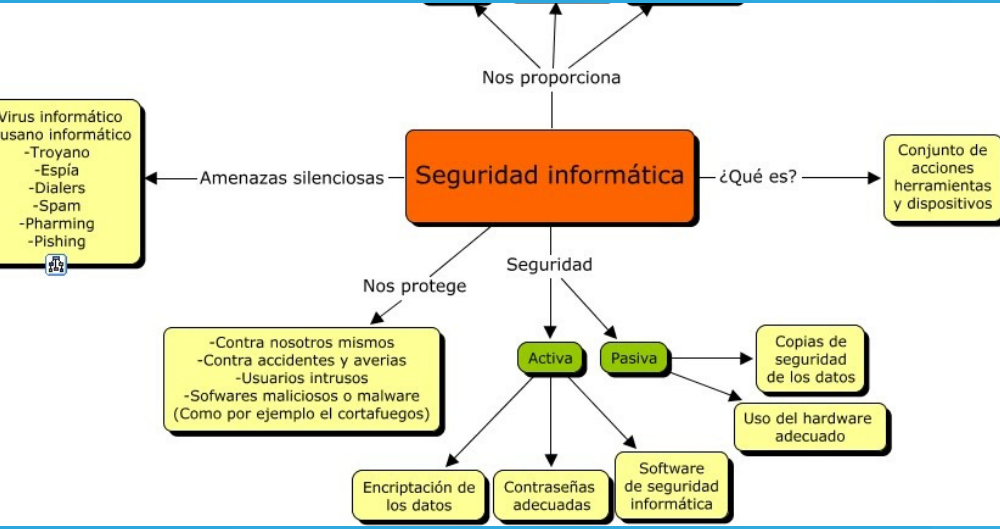


## Seguridad Informática

Conjunto de medidas encaminadas a proteger el hardware, el software, la información y las personas.

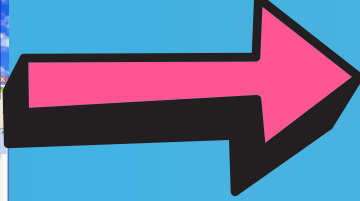
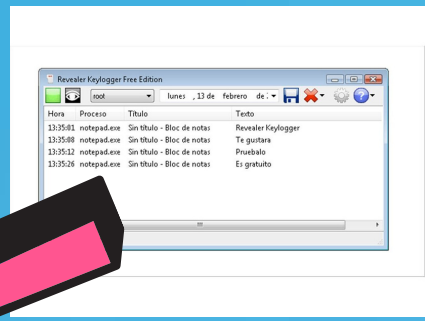
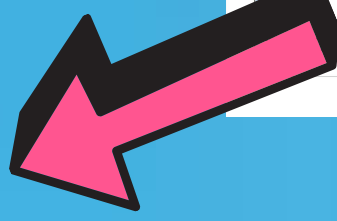


Es un programa que se instala en el ordenador sin el permiso del usuario con el objetivo de causar daños. Puede autorreplicarse e infectar el ordenador a través de archivos ejecutables. Son la amenaza más conocida y la más importante por su volumen de riesgo.

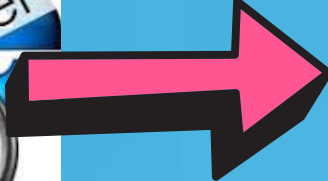


Gusano: Se trata de un programa malicioso cuya finalidad es desbordar la memoria del sistema reproduciéndose a sí mismo.

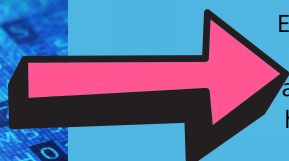
(De key "tecla" y logger "registrador") Es un tipo de software que se encarga de obtener y memorizar las pulsaciones que se realizan en un teclado. Puede utilizarse para espiar de forma remota, con el objetivo de obtener contraseñas del usuario.



(De advertisement software). El software de publicidad incluida en programas que la muestran después de instalados. De por sí no tienen por qué ser maliciosos. El problema viene cuando estos programas actúan como spyware, incluyendo código para recoger información personal del usuario y usarlo de manera maliciosa.



Son programas que "secuestran" otros programas para usar sus derechos o para modificar su comportamiento. El caso más habitual es el ataque a un navegador, modificando la página de inicio y redireccionando las páginas de búsqueda sin el consentimiento del usuario.



Es un tipo de virus en el que se han introducido, camufladas en otro programa, instrucciones encaminadas a destruir información almacenada en los discos o bien a recabar información. Su nombre hace referencia al caballo de Troya porque estos virus suelen estar alojados en elementos aparentemente inofensivos, como una imagen o un archivo de música, y se instalan en el sistema al abrir el archivo que los contiene.

# #CRACKERS

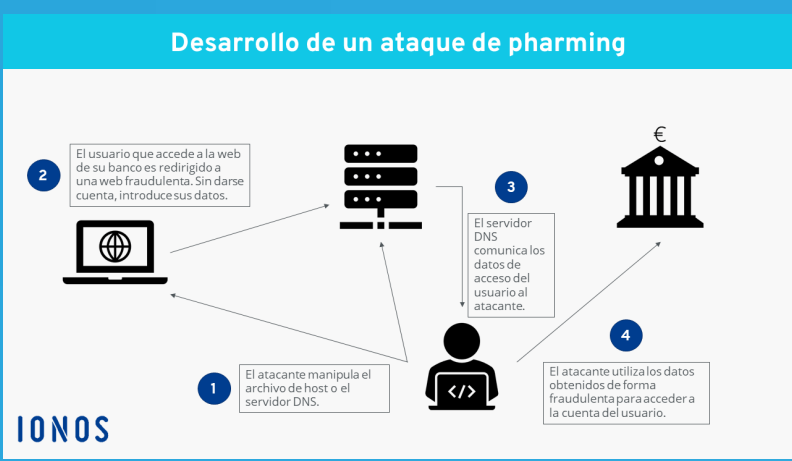
Personas que se dedican a cambiar el funcionamiento de un programa comercial o bien a realizar aplicaciones que obtengan números de serie válidos en ese tipo de programas con el fin de usarlos sin licencia (piratearlos).

**Hacking ético**

Es contratado por una empresa para detectar vulnerabilidades de su sistema o participa en programas de recompensa.

**Hacking no ético**

Busca vulnerabilidades en un sistema para explotarlas y robar información, dinero o cometer algún delito.



**¿Cookies?**

Una galleta informática es una pequeña información enviada por un sitio web y almacenada en el navegador del usuario, de manera que el sitio web puede consultar la actividad previa del usuario.

**Eliminar cookies**

Muchos servicios implantan cookies de terceros para elaborar publicidad. Aunque no tengan tanto tiempo de vida, si desas eliminas es correcto y no trae daños al sistema.

**¿Espías?**

Se almacena una galleta para que no tenga que estar introduciéndolas para cada página del servidor. Sin embargo, una galleta no identifica a una persona, sino a una combinación de computadora de la clase de computación-navegador usuario.

Las cookies son utilizadas habitualmente por los servidores de aplicaciones para diferenciar usuarios y para actuar de diferente forma dependiendo de estos.

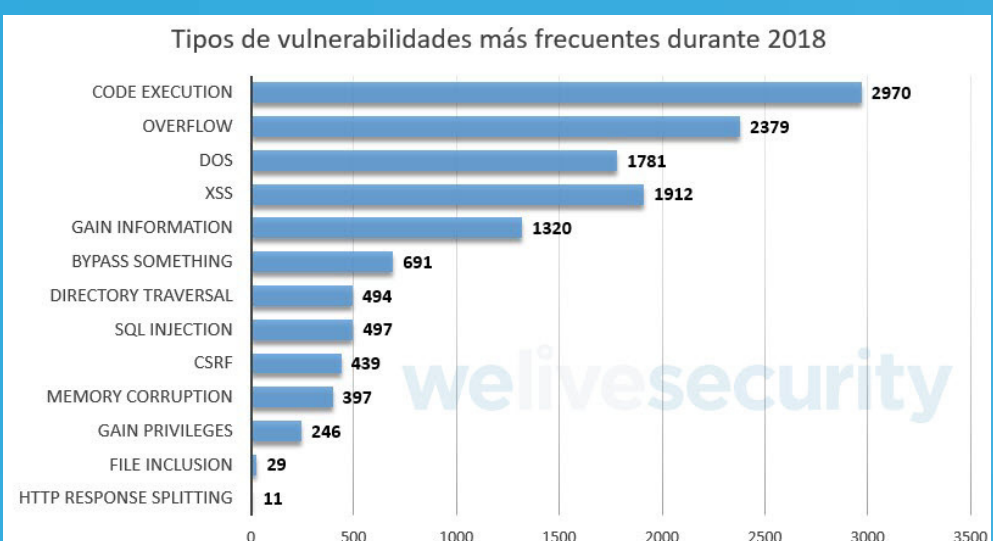
Conseguir información sobre los hábitos de navegación del usuario, por parte de agencias de publicidad y otros. Esto puede causar problemas de **privacidad**.

## ¿Qué es el SPAM ?

Entendemos por SPAM todo aquel correo que nos llega al buzón que no es deseado. Generalmente es de tipo comercial, nos quieren vender algo. Pero los hay mas peligrosos que pretenden obtener datos personales, bancarios, ... y nos afecta a todos los que navegamos por internet.

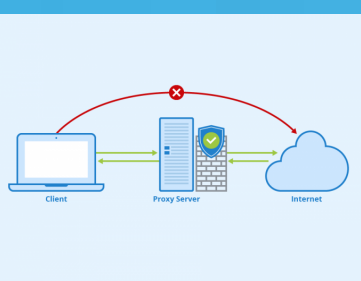
## ¿Qué es un Hoax informático?

Un Hoax (del inglés: engaño) es un mensaje de correo electrónico con contenido falso o engañoso y normalmente distribuido en cadena.



Un antivirus es un tipo de software que se utiliza para evitar, buscar, detectar y eliminar virus de una computadora.

Es la parte de un sistema informático o una red informática que está diseñada para bloquear el acceso no autorizado, permitiendo al mismo tiempo comunicaciones autorizadas.

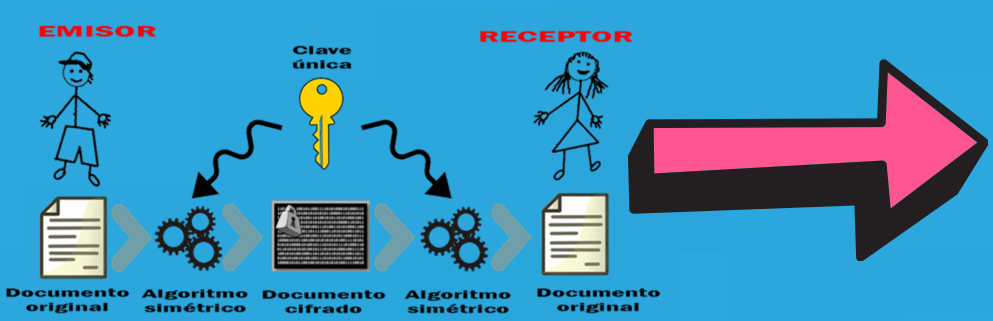


Un proxy, o servidor proxy, en una red informática, es un servidor — programa o dispositivo—, que hace de intermediario en las peticiones de recursos que realiza un cliente a otro servidor.

## WORST PASSWORDS OF 2013

rank	password	change from 2012
#01	123456	↑1
#02	password	↓1
#03	12345678	—
#04	qwerty	↑1
#05	abc123	↓1
#06	123456789	new
#07	111111	↑2
#08	1234567	↑5
#09	iloveyou	↑2

Es el cifrado de información para proteger archivos, comunicaciones y claves.



Un fichero informático firmado electrónicamente por un prestador de servicios de certificación, considerado por otras entidades como una autoridad para este tipo de contenido, que vincula unos datos de verificación de firma a un firmante, de forma que únicamente puede firmar este firmante, y confirma su identidad. Tiene una estructura de datos que contiene información sobre la entidad (por ejemplo una clave pública, una identidad o un conjunto de privilegios).



Sistemas de alimentación ininterrumpida (SAI), en inglés uninterruptible power supply (UPS), es un dispositivo que gracias a sus baterías u otros elementos almacenadores de energía, durante un apagón eléctrico puede proporcionar energía eléctrica por un tiempo limitado a todos los dispositivos que tenga conectados.



El almacenamiento conectado en red, Network Attached Storage (NAS), es el nombre dado a una tecnología de almacenamiento dedicada a compartir la capacidad de almacenamiento de un computador/ordenador (servidor) con computadoras personales o servidores clientes a través de una red (normalmente TCP/IP).



Una copia de seguridad, respaldo, copia de respaldo o copia de reserva (en inglés backup y data backup) en ciencias de la información e informática es una copia de los datos originales que se realiza con el fin de disponer de un medio para recuperarlos en caso de su pérdida.

### 10 síntomas de que mi ordenador ESTÁ INFECTADO

- VA MUUUUY LENTO** (Hourglass icon)
- LA IMPESORA NO FUNCIONA** (Printer icon)
- NO ARRANCAN LAS APLICACIONES** (Lightning bolt icon)
- VENTANAS EMERGENTES POR TODAS PARTES** (Percentage icon)
- EL ORDENADOR SE REINICIA A SU ANTOJO** (Refresh icon)
- LAS DESCARGAS SON MUY LENTAS** (Download icon)
- ME HA DESAPARECIDO EL ANTIVIRUS** (Shield icon)
- YO NO HE ENVIADO ESTOS CORREOS ¿?** (Envelope icon)
- TENGO BLOQUEADOS ARCHIVOS** (Folder with lock icon)
- LOS NAVEGADORES HACEN LO QUE QUIEREN** (Browser with question mark icon)

MUCHO CUIDADO si esto pasa en un ORDENADOR DE EMPRESA  
CONSULTA A TU DEPARTAMENTO TI en cuanto notes alguno de estos síntomas

... y si no lo tienes CONSÚLTANOS **GRUPO garatu SOLUTIONS**



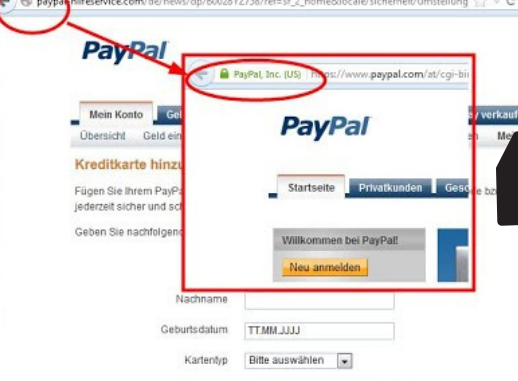
Es un término informático que distingue a un conjunto de técnicas que persiguen el engaño a una víctima ganándose su confianza haciéndose pasar por una persona, empresa o servicio de confianza, para manipularla y hacer que realice acciones que no debería realizar.



El Phising-car es una estafa que realizan a través de internet, que consiste en colocar señuelos en páginas web de compra venta de vehículos que realmente son falsos. ... Captan a las víctimas por medio de anuncios en web de venta de coches o de segunda mano y por supuesto la recepción de correos electrónico.



Un mulero, o también mulero bancario es la persona que ha aceptado una oferta de empleo a través de Internet, por una supuesta empresa real, donde dicho empleo consiste en gestiones de cobros y pagos realizando transferencias de dinero, desde sus propias cuentas bancarias a otras cuentas bancarias extranjeras.



Es un tipo de ciberataque con el que se intenta redirigir el tráfico web a un sitio falso, explotando vulnerabilidades de software en los sistemas de nombre de dominio, «DNS» por sus siglas en inglés, o en los equipos de los propios usuarios, que permiten a atacantes redirigir un nombre de dominio a otra máquina distinta. De esta forma, un usuario que introduzca un determinado nombre de dominio que haya sido redirigido, accederá en su explorador de internet a la página web que el atacante haya especificado.



Correos falsos que acceden a nuestros datos



Tiendas que roban tus datos con succulentas ofertas



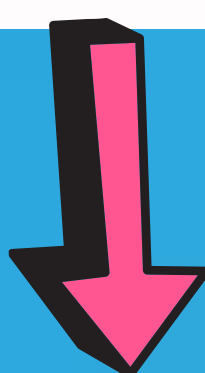
El control parental en los aparatos electrónicos, normalmente en aquellos destinados a la reproducción o recepción de imágenes e información; consiste en impedir, o limitar el acceso al manejo de los mismos, o a su contenido a menores de edad.

## RESPONSABILIDAD DIGITAL



**Importancia del uso adecuado y responsable de las Tecnologías de la Comunicación y la Información en la actualidad en el ámbito académico y personal.**

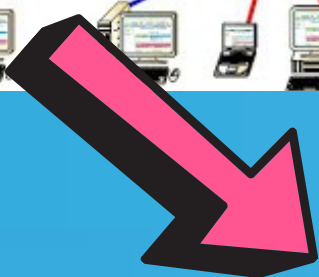
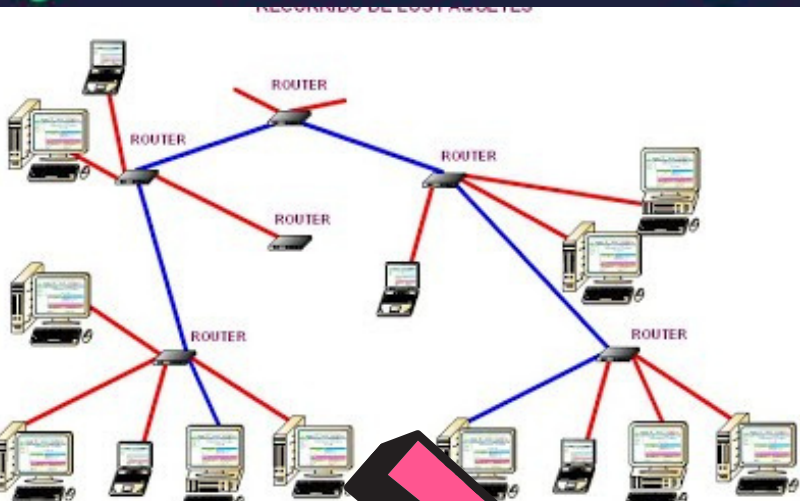
- MANTENTE ACTUALIZADO**  
Actualiza tus programas contra malware, hackers y otros peligros.
- MANTÉN LIMPIO TU ORDENADOR**  
Actualiza los software antivirus.
- TU TELÉFONO MÓVIL ES UN ORDENADOR**  
Utiliza los mismos métodos de protección que en tu ordenador.
- ELIGE BIEN TUS CONTRASEÑAS**  
Varía tu contraseña.
- ENLACES PELIGROSOS**  
Reservate alerta con los enlaces sospechosos.
- NO SEAS INGENUO**  
Desconfía de los mensajes de desconocidos.
- INFORMA DE LAS AMENAZAS**  
Informe de las situaciones incidentes.
- NO TODO EL MUNDO ES TU AMIGO**  
No aceptes con tus nuevos contactos en Internet.
- LAS REDES SOCIALES**  
Controla tu información compartida en una plataforma para los "amigos de tu grupo" y los relacionados.
- HABLA CON TUS HIJOS Y CON TUS PADRES**  
Alerta a niños e hijos sobre los peligros de Internet.



Weaponhealth Captcha o simplemente CAPTCHA son las siglas de Completely Automated Public Turing test to tell Computers and Humans Apart. Son pruebas desafío-respuesta controladas por máquinas que son utilizadas para determinar cuándo el usuario es un humano o un programa automático.



Es una aplicación en ejecución capaz de atender las peticiones de un cliente y devolverle una respuesta en concordancia. Los servidores se pueden ejecutar en cualquier tipo de computadora, incluso en computadoras dedicadas a las cuales se les conoce individualmente como «el servidor».



Paquete de red o paquete de datos es cada uno de los bloques en que se divide la información para enviar, en el nivel de red. Por debajo del nivel de red se habla de trama de red, aunque el concepto es análogo.

LICENCIAS	TÉRMINOS Y CONDICIONES
	<b>Attribution Atribución</b> BY Otros pueden copiar, distribuir, mostrar, ejecutar y mezclar tu trabajo si ellos mencionan tu nombre si lo solicitan.
	<b>No Derivative Works No modificar</b> ND Otros pueden copiar, distribuir, mostrar o ejecutar copias exactas tu trabajo, pero no modificarlas.
	<b>Share Alike Misma licencia</b> SA Otros pueden distribuir tu trabajo solamente bajo una licencia idéntica a la que escojas para tu trabajo.
	<b>Non-Commercial No comercial</b> NC Otros pueden copiar, distribuir, mostrar, ejecutar o modificar tu trabajo pero solo para propósitos no comerciales.